

รายงานสถิติเกี่ยวกับการติดตั้งระบบ GPS

ณ วันที่ ๓๑ พฤษภาคม ๒๕๖๑

๑. จำนวนผู้ให้บริการ GPS ที่เชื่อมต่อข้อมูลกับกรมการขนส่งทางบก ๑๔๕ ราย

๒. จำนวนผู้ให้บริการ GPS และจำนวนรุ่น GPS ที่ได้รับการรับรองจากกรม

จำนวนผู้ให้บริการ GPS ที่ได้รับการรับรองจากกรม (ราย)	จำนวนรุ่น GPS ที่ได้รับการรับรองจากกรม (รุ่น)
๑๑๒	๓๐๗

๓. จำนวนรถที่เชื่อมต่อข้อมูลกับศูนย์ GPS

รถโดยสารประจำทาง	รถโดยสารไม่ประจำทาง	รถบรรทุกไม่ประจำทาง	รถบรรทุกส่วนบุคคล	รถอื่นๆ	รวม
๒๑,๘๒๖	๕๓,๖๕๒	๑๐๕,๐๒๕	๖๔,๘๐๒	๔๔,๐๒๕	๒๘๙,๓๓๐

๔. จำนวนรถที่ต้องติดตั้ง GPS และที่ติดตั้ง GPS แล้ว

ประเภทรถ	จำนวนรถที่ต้องติดตั้ง GPS (คัน)	จำนวนรถที่ติดตั้ง GPS แล้ว (คัน)	รถที่ติดตั้ง GPS แล้ว (ร้อยละ)	ความเร็วเกิน (คัน)	ร้อยละของรถที่ใช้ความเร็วเกิน	ความเร็วสูงสุด (กม./ชม.)	ความเร็วเกินเฉลี่ย (กม./ชม.)
รถโดยสาร							
•ประจำทาง	๒๒,๖๙๐	๑๙,๐๓๕	๘๓.๘๙	๔,๔๑๔	๒๓.๑๙	๑๓๗	๙๕.๙๖
- หมวด ๑	๔,๘๘๒	๔,๐๔๙	๘๒.๙๔				
- หมวด ๒	๙,๔๕๕	๘,๓๑๕	๘๗.๙๔				
- หมวด ๓	๘,๓๕๓	๖,๖๗๑	๗๙.๘๖				
•ไม่ประจำทาง	๖๐,๘๖๒	๕๓,๖๕๒	๘๘.๑๑	๒,๘๓๘	๕.๒๙	๑๓๔	๙๖.๗๗
รวมรถโดยสาร	๘๓,๕๕๒	๗๒,๖๘๗	๘๖.๙๖	๗,๒๕๒	๙.๙๘		๙๖.๒๘
รถบรรทุก							
•ไม่ประจำทาง	๑๒๙,๐๐๘	๑๐๕,๐๒๕	๘๑.๔๑	๘๔๑	๐.๘๐	๑๓๐	๙๘.๑๐
•ส่วนบุคคล	๒๕๖,๔๖๖	๖๔,๘๐๒	๒๕.๒๗	๑๒	๐.๐๒	๑๑๙	๙๙.๓๓
รวมรถบรรทุก	๓๘๕,๔๗๔	๑๖๙,๘๒๗	๔๔.๐๖	๘๕๓	๐.๕๐		๙๘.๑๒
รวมทั้งหมด	๔๖๙,๐๒๖	๒๔๖,๕๑๔	๕๒.๗๐	๘,๑๐๕	๓.๓๔		๙๖.๔๗

๕. จำนวนรถตู้โดยสารที่ต้องติดตั้ง GPS และที่ติดตั้ง GPS แล้ว

ประเภทรถ	จำนวนรถที่ต้องติดตั้ง GPS (คัน)	จำนวนรถที่ติดตั้ง GPS แล้ว (คัน)	รถที่ติดตั้ง GPS แล้ว (ร้อยละ)	ความเร็วเกิน (คัน)	ร้อยละของรถที่ใช้ความเร็วเกิน	ความเร็วสูงสุด (กม./ชม.)	ความเร็วเกินเฉลี่ย (กม./ชม.)
•ประจำทาง	๑๔,๖๓๔	๑๒,๗๔๕	๘๗.๐๙				
- หมวด ๑	๔,๘๘๒	๔,๐๔๙	๘๒.๙๔				
- หมวด ๒	๕,๘๒๑	๕,๐๖๙	๘๗.๐๘	๑,๘๔๗	๓๖.๔๔	๑๓๙	๙๖.๖๓
- หมวด ๓	๓,๙๓๑	๓,๖๒๗	๙๒.๒๗				
•ไม่ประจำทาง	๓๐,๖๓๔	๒๘,๒๙๙	๙๒.๓๘				
รวมทั้งหมด	๔๕,๒๖๘	๔๑,๐๔๔	๙๐.๖๗				

๖. จำนวนรถโดยสาร ๒ ชั้น ที่ต้องติดตั้ง GPS และที่ติดตั้ง GPS แล้ว

ประเภทรถ	จำนวนรถที่ต้องติดตั้ง GPS (คัน)	จำนวนรถที่ติดตั้ง GPS แล้ว (คัน)	รถที่ติดตั้ง GPS แล้ว (ร้อยละ)	ความเร็วเกิน (คัน)	ร้อยละของรถที่ใช้ความเร็วเกิน	ความเร็วสูงสุด (กม./ชม.)	ความเร็วเกินเฉลี่ย (กม./ชม.)
•ประจำทาง	๑,๖๒๓	๑,๕๕๒	๙๕.๖๓	๓๓๓	๒๑.๕๖	๑๑๖	๙๓.๘๗
•ไม่ประจำทาง	๕,๒๙๖	๔,๔๑๐	๘๓.๒๗	๒๑๘	๔.๙๔	๑๑๕	๙๕.๕๕
•ส่วนบุคคล	๓๕	๑๕	๔๒.๘๖	๐	๐.๐๐	๐	๐
รวมทั้งหมด	๖,๙๕๔	๕,๙๗๗	๘๕.๙๕	๕๕๑	๙.๒๒		๙๔.๕๑

๗. จำนวนรถพยาบาลที่เชื่อมต่อข้อมูลกับศูนย์ GPS

หน่วย : คัน

รย.๑	รย.๒	รย.๓	รวม
๙๕๑	๑๘๒	๑๕	๑,๑๔๘

รายงานสถิติการทำความผิดจากระบบ GPS รถทุกประเภททั่วประเทศ

เดือน พฤษภาคม 2561

หน่วย : คัน

วันที่		1 พ.ค.	2 พ.ค.	3 พ.ค.	4 พ.ค.	5 พ.ค.	6 พ.ค.	7 พ.ค.	8 พ.ค.	9 พ.ค.	10 พ.ค.	11 พ.ค.	12 พ.ค.	13 พ.ค.	14 พ.ค.	15 พ.ค.	16 พ.ค.	17 พ.ค.	18 พ.ค.	19 พ.ค.	20 พ.ค.	21 พ.ค.	22 พ.ค.	23 พ.ค.	24 พ.ค.	25 พ.ค.	26 พ.ค.	27 พ.ค.	28 พ.ค.	29 พ.ค.	30 พ.ค.	31 พ.ค.	ค่าเฉลี่ยจำนวนรถ ที่ทำความผิด	
รถโดยสาร	ประจำทาง	ความเร็วเกิน	4,373	4,244	4,643	4,734	4,745	4,418	4,839	4,654	4,116	4,617	4,806	4,873	4,866	4,897	4,505	4,547	4,584	4,686	4,529	4,658	4,569	4,330	4,427	4,484	4,910	4,223	4,029	4,805	4,485	4,493	4,414	4,565
		ไม่แสดงตน	5,741	5,687	5,790	5,982	5,709	5,541	5,950	5,631	5,508	5,627	5,910	5,678	5,523	5,597	5,682	5,363	5,621	5,886	5,486	5,333	5,281	5,301	5,287	5,330	5,703	5,456	5,454	5,540	5,300	5,971	5,046	5,578
		ซั้ไม่มีการทำงานถิน	5,880	5,097	4,807	5,217	5,067	5,350	5,468	4,723	4,634	4,750	5,575	5,033	4,846	4,572	4,632	4,414	4,367	4,513	4,228	4,747	4,121	4,210	4,542	4,341	4,976	4,654	4,867	4,733	4,127	3,980	4,453	4,739
	ไม่ประจำทาง	ความเร็วเกิน	2,873	2,981	3,427	3,544	3,712	3,620	3,292	3,000	2,879	3,275	3,318	3,584	3,459	3,243	2,832	3,057	3,110	3,314	3,240	3,106	3,059	2,991	3,076	3,125	3,421	2,816	2,432	2,984	2,716	2,871	2,838	3,135
		ไม่แสดงตน	4,574	5,684	5,726	6,197	5,672	4,669	5,844	5,657	5,532	5,594	6,028	5,589	4,525	5,336	5,469	5,436	5,423	5,738	5,047	4,048	5,202	5,146	5,432	5,431	5,838	5,129	4,354	5,016	4,043	5,360	4,571	5,268
		ซั้ไม่มีการทำงานถิน	3,005	2,366	2,251	2,569	2,859	2,899	2,309	1,788	1,783	1,906	2,333	2,634	2,478	1,825	1,544	1,449	1,473	1,621	1,823	2,039	1,469	1,389	1,462	1,427	1,764	2,072	2,168	1,665	1,664	1,231	1,432	1,958
	ส่วนบุคคล	ความเร็วเกิน	8	5	14	15	15	11	14	11	12	13	13	11	9	14	10	12	16	0	0	11	0	13	13	13	15	11	0	12	13	17	0	10
		ไม่แสดงตน	15	14	22	17	14	7	18	15	20	13	16	12	11	18	17	24	21	0	0	14	0	16	17	18	16	14	0	16	6	21	0	13
		ซั้ไม่มีการทำงานถิน	1	0	3	1	3	5	4	7	1	3	3	3	0	2	0	6	1	0	0	5	0	0	1	0	4	2	0	2	0	1	0	2
รถบรรทุก	ประจำทาง	ความเร็วเกิน	405	805	1,015	894	905	591	782	986	853	921	853	962	659	819	818	962	985	950	944	588	839	862	931	947	924	704	393	760	710	758	841	818
		ไม่แสดงตน	17,026	27,279	30,642	31,243	27,934	18,150	27,681	30,563	31,144	31,142	30,378	27,212	17,839	26,752	30,187	30,915	31,193	31,013	27,598	17,541	26,301	29,353	31,246	31,339	31,105	27,961	18,599	27,366	23,155	29,626	28,346	27,349
		ซั้ไม่มีการทำงานถิน	15,499	17,317	22,442	23,034	21,159	16,516	18,790	21,897	22,657	22,903	23,414	21,546	15,895	17,865	21,155	22,483	22,745	22,036	20,261	16,029	15,962	21,333	21,930	22,189	22,258	21,224	16,708	16,907	18,788	16,359	22,022	20,043
	ส่วนบุคคล	ความเร็วเกิน	242	502	631	609	618	512	625	623	572	658	616	589	536	642	576	691	680	584	680	547	568	622	646	640	661	527	330	544	567	524	572	579
		ไม่แสดงตน	4,845	9,735	10,843	11,350	10,770	8,056	10,772	11,237	11,250	11,414	11,194	10,648	8,081	10,781	11,278	11,361	11,171	11,202	10,790	7,994	10,593	10,951	11,101	11,129	11,091	10,624	7,937	10,588	9,316	11,001	10,239	10,301
		ซั้ไม่มีการทำงานถิน	4,073	6,309	7,402	7,698	7,725	7,229	7,971	7,857	7,948	7,844	8,126	8,027	8,077	7,298	7,910	7,948	7,779	7,767	7,812	7,250	6,804	7,459	7,589	7,103	7,434	7,467	6,836	6,631	6,981	6,174	7,483	7,355

รายงานสถิติการทำความผิดจากระบบ GPS รถทุกประเภททั่วประเทศ

เดือน พฤษภาคม 2561

หน่วย : ร้อยละ

วันที่		1 พ.ค.	2 พ.ค.	3 พ.ค.	4 พ.ค.	5 พ.ค.	6 พ.ค.	7 พ.ค.	8 พ.ค.	9 พ.ค.	10 พ.ค.	11 พ.ค.	12 พ.ค.	13 พ.ค.	14 พ.ค.	15 พ.ค.	16 พ.ค.	17 พ.ค.	18 พ.ค.	19 พ.ค.	20 พ.ค.	21 พ.ค.	22 พ.ค.	23 พ.ค.	24 พ.ค.	25 พ.ค.	26 พ.ค.	27 พ.ค.	28 พ.ค.	29 พ.ค.	30 พ.ค.	31 พ.ค.	ค่าเฉลี่ยร้อยละรถที่ทำความผิด	
รถโดยสาร	ประจำทาง	ความเร็วเกิน	23.27	22.17	24.25	24.70	24.76	23.05	25.25	24.30	21.92	24.59	25.59	25.91	25.87	26.10	23.99	24.19	24.22	24.67	23.84	24.54	24.07	22.80	23.31	23.56	25.80	22.21	21.19	25.27	23.58	23.63	23.19	26.54
		ไม่แสดงตน	30.55	29.71	30.24	31.21	29.79	28.91	31.05	29.40	29.33	29.97	31.46	30.19	29.37	29.83	30.25	28.54	29.69	30.98	28.88	28.09	27.83	27.91	27.84	28.01	29.97	28.70	28.68	29.13	27.86	31.41	26.51	31.77
		ขั้มงการทำงานเกิน	31.29	26.62	25.10	27.22	26.44	27.91	28.54	24.66	24.68	25.30	29.68	26.76	25.77	24.37	24.66	23.49	23.07	23.76	22.26	25.01	21.71	22.16	23.91	22.81	26.15	24.48	25.59	24.89	21.70	20.94	23.39	27.46
	ไม่ประจำทาง	ความเร็วเกิน	5.43	5.62	6.47	6.67	6.99	6.81	6.19	5.64	5.52	6.26	6.33	6.83	6.60	6.19	5.40	5.81	5.87	6.22	6.08	5.83	5.74	5.61	5.76	5.85	6.39	5.26	4.54	5.58	5.07	5.36	5.29	9.00
		ไม่แสดงตน	8.64	10.72	10.80	11.67	10.67	8.79	10.99	10.64	10.60	10.70	11.50	10.66	8.63	10.18	10.43	10.33	10.23	10.76	9.47	7.60	9.77	9.65	10.17	10.16	10.91	9.59	8.14	9.37	7.54	10.01	8.52	12.91
		ขั้มงการทำงานเกิน	5.68	4.46	4.25	4.84	5.38	5.46	4.34	3.36	3.42	3.65	4.45	5.02	4.72	3.48	2.94	2.75	2.78	3.04	3.42	3.83	2.76	2.60	2.74	2.67	3.30	3.87	4.05	3.11	3.10	2.30	2.67	6.86
รถบรรทุก	ไม่ประจำทาง	ความเร็วเกิน	0.40	0.79	0.99	0.87	0.88	0.58	0.76	0.96	0.84	0.90	0.84	0.94	0.64	0.80	0.80	0.93	0.95	0.92	0.91	0.57	0.81	0.83	0.90	0.91	0.89	0.68	0.38	0.73	0.68	0.73	0.80	4.05
		ไม่แสดงตน	16.70	26.70	30.00	30.50	27.25	17.70	26.99	29.74	30.66	30.56	29.76	26.62	17.45	26.19	29.52	30.03	30.21	29.98	26.69	16.95	25.43	28.37	30.09	30.16	29.88	26.86	17.85	26.28	22.14	28.35	26.99	28.93
		ขั้มงการทำงานเกิน	15.20	16.95	21.97	22.49	20.64	16.11	18.32	21.31	22.31	22.47	22.93	21.08	15.55	17.49	20.68	21.84	22.03	21.30	19.59	15.49	15.44	20.62	21.12	21.35	21.38	20.39	16.04	16.23	17.96	15.65	20.97	22.04
	ส่วนบุคคล	ความเร็วเกิน	0.38	0.79	0.99	0.96	0.97	0.80	0.98	0.98	0.91	1.04	0.97	0.93	0.84	1.01	0.91	1.08	1.06	0.91	1.06	0.85	0.89	0.97	1.00	0.99	1.02	0.82	0.51	0.84	0.88	0.81	0.88	4.15
		ไม่แสดงตน	7.63	15.34	17.09	17.83	16.91	12.65	16.90	17.62	17.81	18.02	17.65	16.77	12.73	17.00	17.77	17.83	17.49	17.46	16.82	12.45	16.51	17.05	17.26	17.28	17.19	16.47	12.30	16.42	14.41	17.03	15.80	18.86
		ขั้มงการทำงานเกิน	6.42	9.94	11.66	12.09	12.13	11.35	12.51	12.32	12.58	12.38	12.81	12.64	12.72	11.51	12.46	12.47	12.18	12.11	12.17	11.29	10.60	11.61	11.80	11.03	11.52	11.57	10.59	10.28	10.80	9.56	11.55	14.40
ค่าเฉลี่ยรวมรถทุกประเภท	ความเร็วเกิน	3.33	3.59	4.09	4.10	4.18	3.83	4.00	3.88	3.57	4.01	4.05	4.22	4.02	4.05	3.68	3.89	3.92	3.97	3.92	3.71	3.77	3.67	3.77	3.82	4.11	3.43	2.98	3.77	3.51	3.58	3.57	3.69	
	ไม่แสดงตน	13.57	20.35	22.29	22.98	21.00	15.27	21.06	22.23	22.67	22.76	22.61	20.73	15.18	20.47	22.20	22.29	22.34	22.44	20.40	14.55	19.76	21.15	22.06	22.10	22.28	20.39	15.06	20.12	17.29	21.50	19.88	19.64	
	ขั้มงการทำงานเกิน	12.00	13.07	15.52	16.16	15.43	13.41	14.47	15.18	15.71	15.83	16.67	15.72	13.21	13.33	14.87	15.24	15.21	14.98	14.23	12.53	11.82	14.33	14.77	14.56	15.11	14.69	12.67	12.41	13.05	11.48	14.59	13.78	

รายงานสถิติการทำความผิดจากระบบ GPS รถทุกประเภท กรุงเทพมหานคร

เดือน พฤษภาคม 2561

หน่วย : คัน

วันที่		1 พ.ค.	2 พ.ค.	3 พ.ค.	4 พ.ค.	5 พ.ค.	6 พ.ค.	7 พ.ค.	8 พ.ค.	9 พ.ค.	10 พ.ค.	11 พ.ค.	12 พ.ค.	13 พ.ค.	14 พ.ค.	15 พ.ค.	16 พ.ค.	17 พ.ค.	18 พ.ค.	19 พ.ค.	20 พ.ค.	21 พ.ค.	22 พ.ค.	23 พ.ค.	24 พ.ค.	25 พ.ค.	26 พ.ค.	27 พ.ค.	28 พ.ค.	29 พ.ค.	30 พ.ค.	31 พ.ค.	ค่าเฉลี่ยจำนวนรถ ที่ทำความผิด	
รถโดยสาร	ประจำทาง	ความเร็วเกิน	967	831	971	916	988	1,138	1,005	991	816	973	1,037	1,048	1,153	1,116	1,017	1,024	1,011	972	950	1,035	986	964	987	997	1,067	830	866	1,081	1,023	957	960	990
		ไม่แสดงตน	2,737	2,709	2,738	2,888	2,697	2,540	2,826	2,686	2,677	2,703	2,793	2,694	2,600	2,637	2,656	2,594	2,694	2,780	2,667	2,552	2,407	2,489	2,559	2,554	2,719	2,581	2,600	2,689	2,455	2,799	2,349	2,647
		ชั่วโมงการทำงานเกิน	2,122	2,012	1,837	2,044	1,786	1,870	2,179	1,744	1,755	1,750	2,195	1,687	1,575	1,064	1,795	1,624	1,546	1,656	1,370	1,605	1,386	1,533	1,850	1,650	2,028	1,510	1,662	1,749	1,348	1,600	1,688	1,717
	ไม่ประจำทาง	ความเร็วเกิน	566	499	597	609	638	677	505	562	531	620	623	650	704	654	574	618	640	639	647	693	685	624	615	636	683	520	509	628	609	629	610	613
		ไม่แสดงตน	1,392	1,743	1,721	1,875	1,663	1,558	1,801	1,661	1,701	1,625	1,846	1,534	1,246	1,601	1,659	1,708	1,669	1,794	1,486	1,282	1,592	1,617	1,658	1,652	1,775	1,531	1,296	1,587	1,228	1,643	1,334	1,596
		ชั่วโมงการทำงานเกิน	692	522	431	587	584	649	404	408	415	396	594	507	554	428	346	361	328	405	376	533	300	336	401	337	471	445	544	378	353	305	357	443
	ส่วนบุคคล	ความเร็วเกิน	1	3	8	6	8	6	5	5	7	8	7	5	6	6	7	5	8	7	7	6	8	6	6	5	6	4	3	8	7	7	7	6
		ไม่แสดงตน	6	6	8	8	6	2	7	0	7	6	8	6	6	6	7	12	10	17	2	6	9	5	5	6	6	6	0	5	3	6	8	6
		ชั่วโมงการทำงานเกิน	0	0	0	1	2	2	2	2	0	3	1	0	0	2	0	5	0	0	1	1	1	0	0	0	1	0	0	0	0	1	2	1
รถบรรทุก	ไม่ประจำทาง	ความเร็วเกิน	27	59	77	91	89	58	44	71	74	72	69	98	56	69	82	80	85	72	84	61	66	71	64	79	77	57	34	54	73	57	68	68
		ไม่แสดงตน	5,119	10,618	12,080	12,244	10,895	5,508	10,768	11,784	12,223	12,280	11,917	10,532	5,465	10,752	11,887	12,501	12,488	12,349	10,774	5,465	10,015	11,688	12,590	12,562	12,527	10,841	5,829	10,800	8,204	11,507	11,307	10,501
		ชั่วโมงการทำงานเกิน	2,112	2,805	3,770	4,092	3,813	2,380	3,354	3,657	4,222	4,092	4,320	3,980	2,429	3,056	3,784	4,109	4,109	4,019	3,523	2,370	2,497	3,791	4,006	3,888	4,152	3,956	2,549	2,641	2,868	2,629	3,740	3,442
	ส่วนบุคคล	ความเร็วเกิน	21	25	47	38	34	26	28	32	29	33	30	48	40	33	44	50	46	40	44	32	39	44	41	43	44	32	19	39	42	26	34	36
		ไม่แสดงตน	809	2,201	2,557	2,743	2,624	1,678	2,538	2,653	2,658	2,749	2,777	2,616	1,644	2,591	2,750	2,815	2,764	2,707	2,622	1,719	2,447	2,657	2,745	2,781	2,805	2,664	1,716	2,665	2,197	2,704	2,626	2,459
		ชั่วโมงการทำงานเกิน	366	686	827	947	993	855	923	810	960	948	1,035	1,085	831	909	894	957	951	984	902	882	738	882	952	840	993	1,038	828	829	846	730	906	882

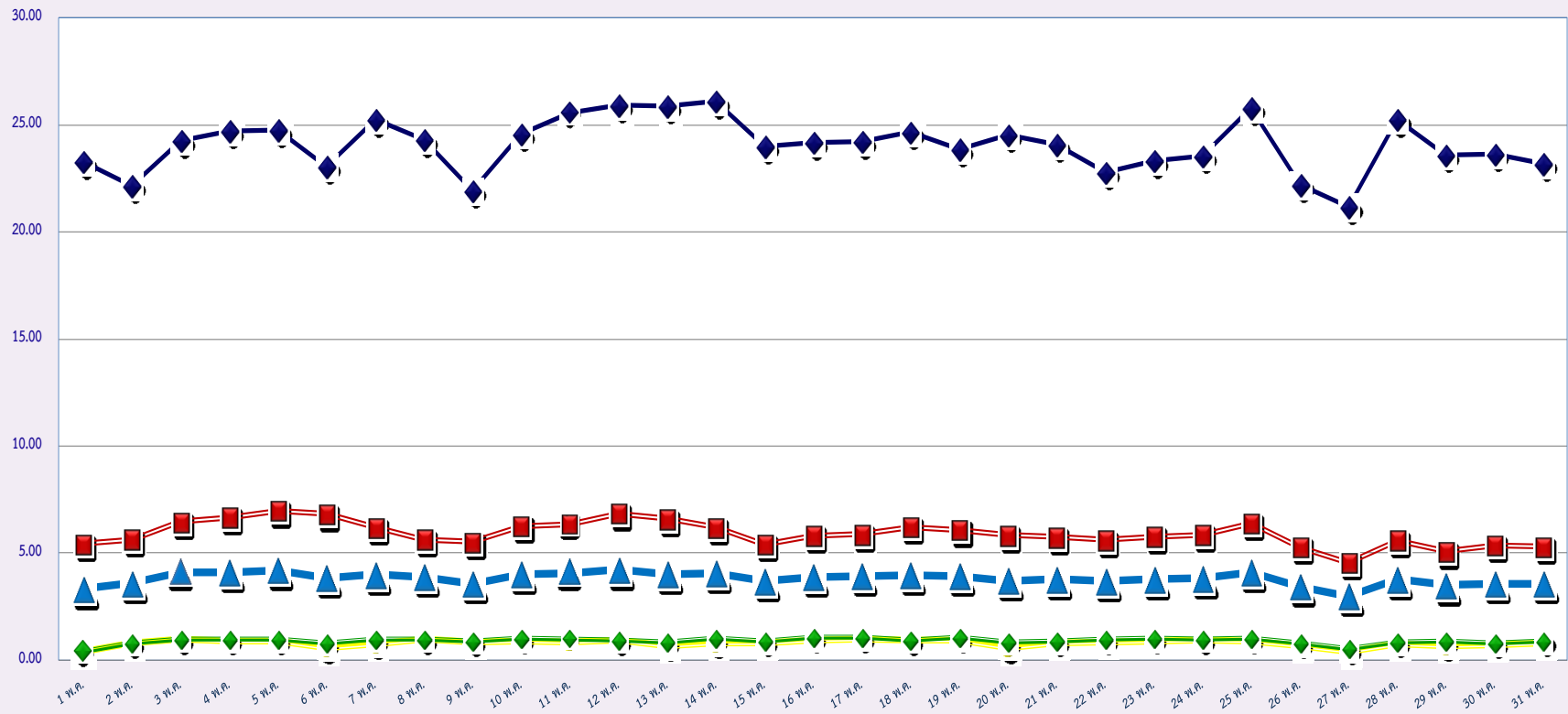
รายงานสถิติความถี่วินของรถตู้โดยสารประจำทาง หมวด 2 (บขส.)

ประจำเดือน พฤษภาคม 2561

พื้นที่		วันที่																														
		1 พ.ค.	2 พ.ค.	3 พ.ค.	4 พ.ค.	5 พ.ค.	6 พ.ค.	7 พ.ค.	8 พ.ค.	9 พ.ค.	10 พ.ค.	11 พ.ค.	12 พ.ค.	13 พ.ค.	14 พ.ค.	15 พ.ค.	16 พ.ค.	17 พ.ค.	18 พ.ค.	19 พ.ค.	20 พ.ค.	21 พ.ค.	22 พ.ค.	23 พ.ค.	24 พ.ค.	25 พ.ค.	26 พ.ค.	27 พ.ค.	28 พ.ค.	29 พ.ค.	30 พ.ค.	31 พ.ค.
กรุงเทพมหานคร	จำนวน(คัน)	429	300	341	374	461	578	414	388	341	367	428	458	552	470	356	370	375	408	408	464	375	366	362	371	395	386	482	431	484	360	395
	ร้อยละ	8.40	5.87	6.67	7.32	9.02	11.31	8.10	7.60	6.74	7.25	8.46	9.02	10.88	9.26	7.02	7.29	7.38	8.02	8.03	9.13	7.38	7.20	7.12	7.29	7.77	7.61	9.50	8.50	9.55	7.10	7.79
ทั่วประเทศ	จำนวน(คัน)	1,714	1,591	1,771	1,886	1,925	2,025	1,926	1,775	1,604	1,823	1,888	1,933	1,988	1,901	1,740	1,773	1,776	1,877	1,771	1,818	1,750	1,605	1,753	1,748	1,925	1,754	2,338	1,937	1,859	1,807	1,847
	ร้อยละ	33.56	31.15	34.66	36.90	37.68	39.63	37.71	34.77	31.69	36.02	37.30	38.08	39.18	37.46	34.30	34.95	34.93	36.91	34.86	35.78	34.44	31.56	34.47	34.37	37.86	34.58	46.10	38.22	36.67	35.66	36.44

สถิติรถที่มีความเร็วเกินในรถแต่ละประเภท (ร้อยละ)

ร้อยละ

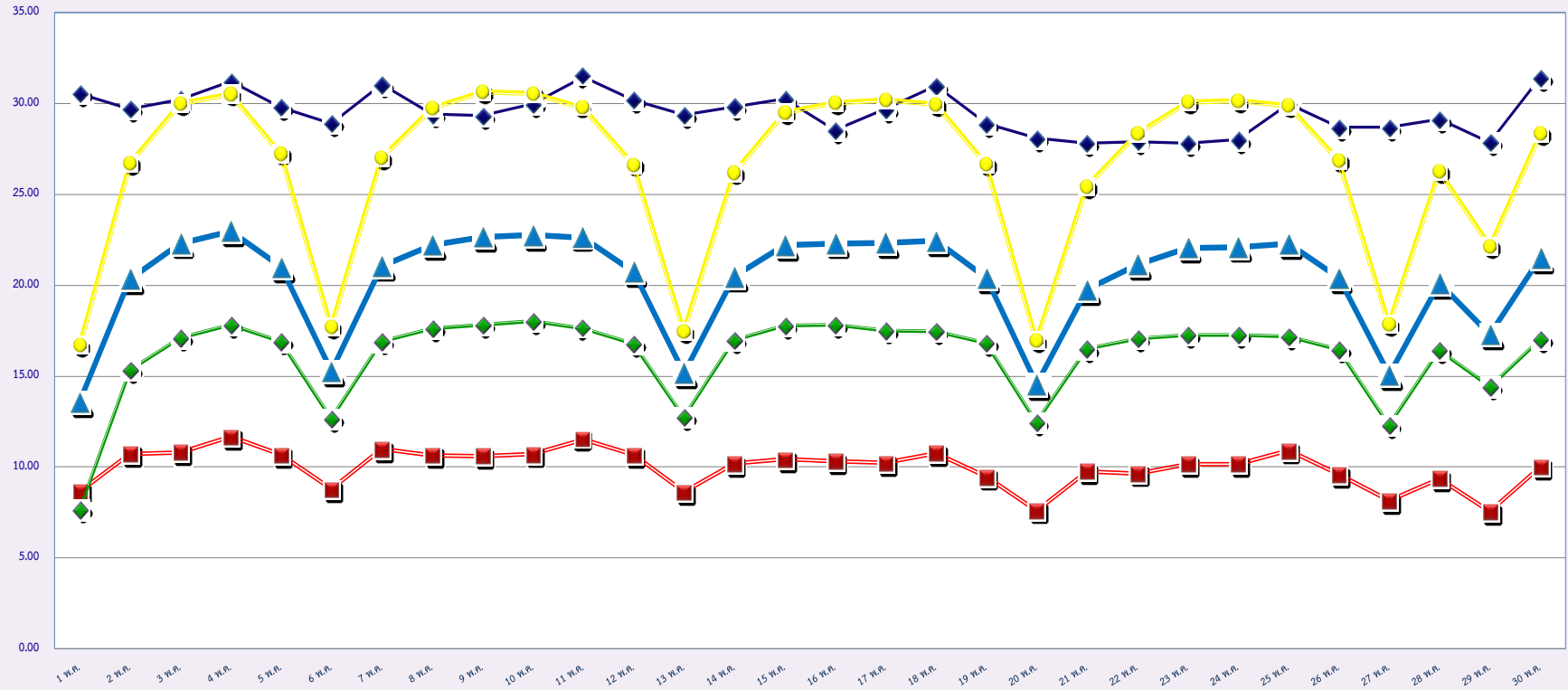


พฤษภาคม 2561

- ◆ รถโดยสารประจำทาง
- รถโดยสารไม่ประจำทาง
- รถบรรทุกไม่ประจำทาง
- ◆ รถบรรทุกส่วนบุคคล
- ▲ ค่าเฉลี่ยร้อยละ

สถิติการไม่แสดงตนของพนักงานขับรถในแต่ละประเภท (ร้อยละ)

ร้อยละ



พฤษภาคม 2561

◆ รถโดยสารประจำทาง

■ รถโดยสารไม่ประจำทาง

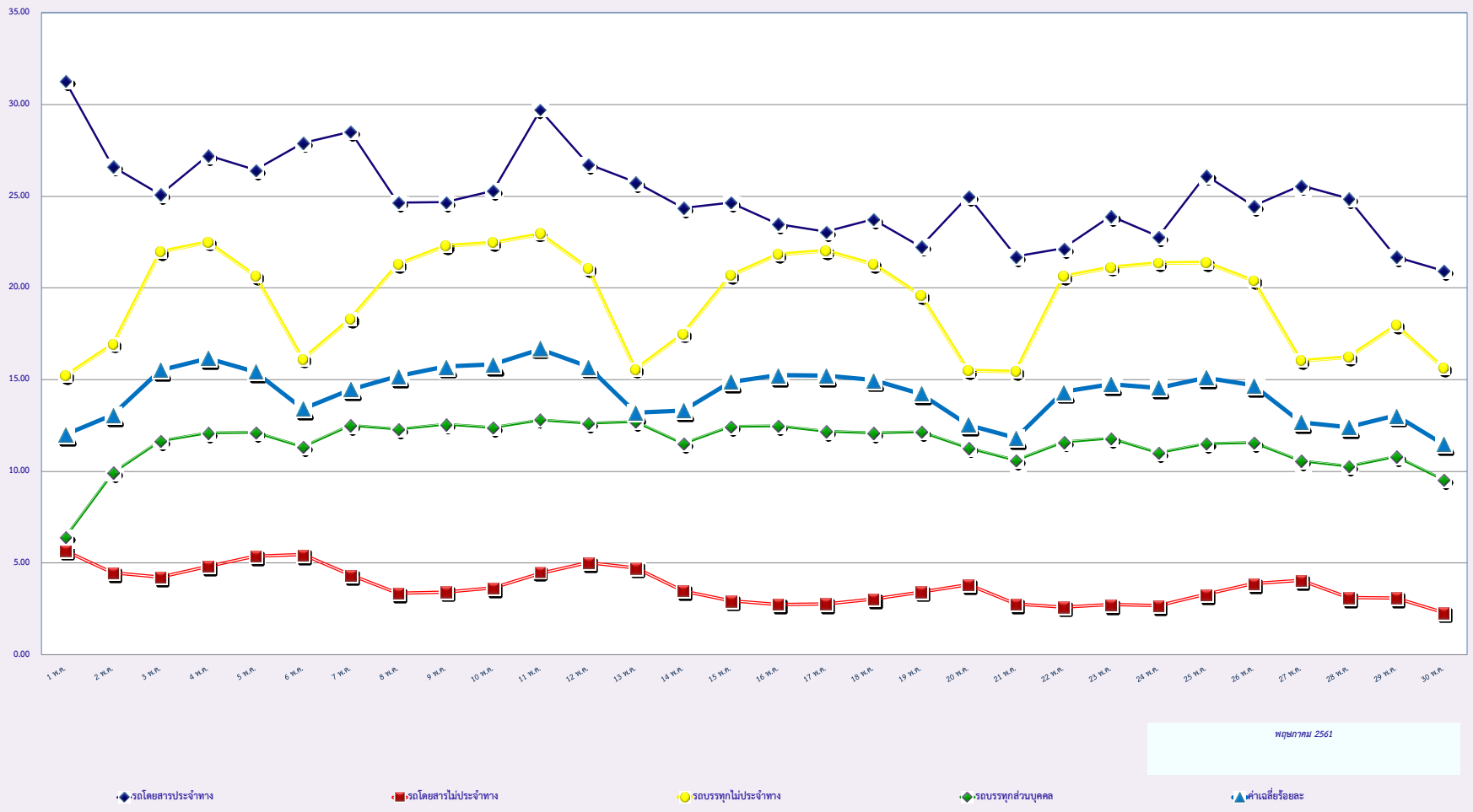
● รถบรรทุกไม่ประจำทาง

◆ รถบรรทุกส่วนบุคคล

▲ ค่าเฉลี่ยร้อยละ

สถิติระยะเวลาการทำงานเกินของพนักงานขับรถในแต่ละประเภท (ร้อยละ)

ร้อยละ

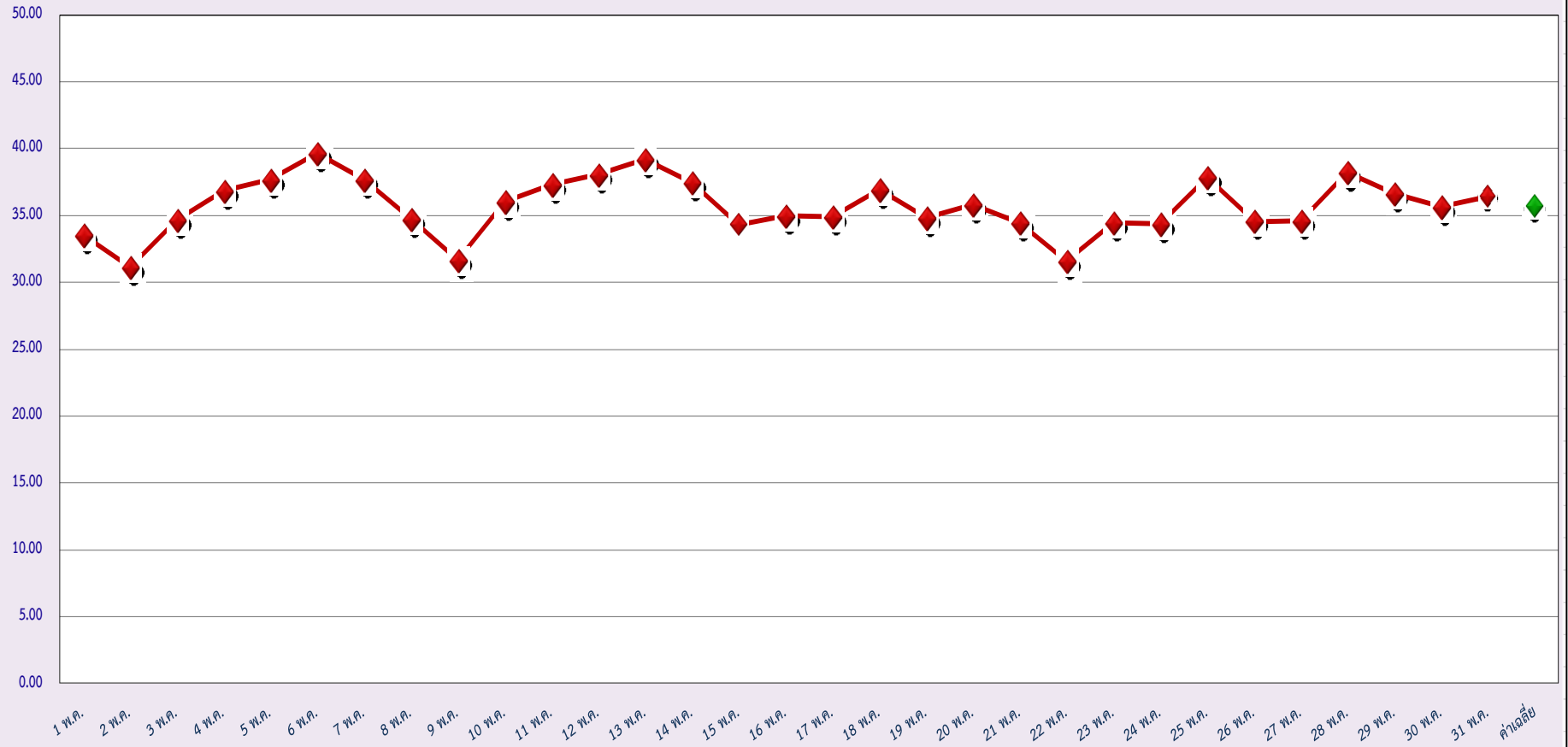


พฤษภาคม 2561



สถิติรถตู้โดยสารประจำทาง หมวด 2(บขส.)ที่มีความเร็วเกิน (ร้อยละ)

ร้อยละ



พฤษภาคม 2561